

PHILIPS

Water Solution

Pitcher

AWP2900	AWP2915
AWP2920	AWP2918
AWP2921	AWP2922
AWP2950	
AWP2970	



User Manual

Note: the drawing is for illustration only. Actual product may vary.

Content

IT

Funzioni del prodotto	I
Acqua utilizzabile	I
Parametri tecnici principali	I
Schema	2
Istruzioni	3
Misure di sicurezza	4
Manutenzione	4
Risoluzione dei problemi	5
Domande frequenti	6
Garanzia & assistenza	7
Contenuto della confezione	7

Funzioni del prodotto

Le caraffe filtranti Philips AWP2900, AWP2915, AWP2918, AWP2920, AWP2921, AWP2922, AWP2950 e AWP2970 sfruttano una tecnologia di filtraggio a più livelli, in grado di ridurre il cloro (cattivo odore e sapore), i composti organici volatili e i pesticidi che si possono trovare nell'acqua di rubinetto. La resina a scambio ionico è in grado di ammorbidire l'acqua e ridurre la concentrazione di piombo sciolto e la membrana a fibra cava riesce ad eliminare dall'acqua batteri come l'E.coli.

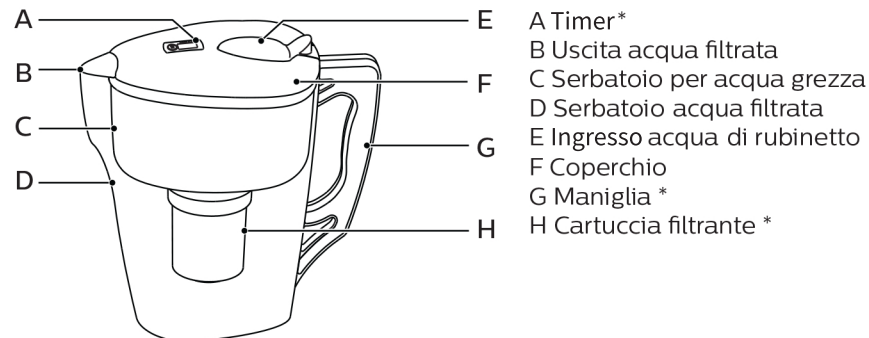
Acqua utilizzabile

Acqua comune di rubinetto

Parametri tecnici principali

Modello	AWP2950	
	AWP2970	
Componenti principali e vita utile	Carbone attivo granulare	60 g
	Membrana a fibra cava	1 unità 2 mesi
	Serbatoio per acqua grezza	1 unità
	Serbatoio acqua filtrata	1 unità
	Coperchio ABS per filtro	1 set
Velocità del flusso dell'acqua	0,15L/min	
Capacità totale di acqua	200 L	
Modello	AWP2900	AWP2915
	AWP2920	AWP2918
	AWP2921	AWP2922
Componenti principali e vita utile	Carbone attivo granulare	45 g
	Resina a scambio ionico idrogeno - idrogeno	32,5 g 2 mesi
	Resina a scambio ionico idrogeno - potassio	32,5 g
	Serbatoio per acqua grezza	1 unità
	Serbatoio acqua filtrata	1 unità
	ABS - custodia per filtro	1 set
Velocità del flusso dell'acqua	0,25L/min	
Capacità totale di acqua	200 L	
Pressione d'esercizio	0-0,1 MPa	
Acqua utilizzabile	Acqua comune di rubinetto	

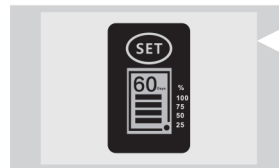
Schema



*Note:

1. I modelli AWP2900, AWP2915, AWP2918 e AWP2950 non sono dotati di temporizzatore per cartuccia filtrante.
2. I modelli AWP2900, AWP2915, AWP2918, AWP2921, AWP2922 e AWP2920 contengono una cartuccia con carbone attivo granulare e resina a scambio ionico. (AWP201)
3. I modelli AWP2950 e AWP2970 sono provvisti di membrana a fibra cava e cartuccia con carbone attivo granulare. (AWP261)
4. I singoli modelli possono differire nell'aspetto.

Temporizzatore per sostituzione filtro



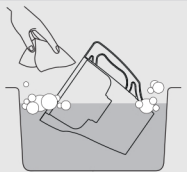
Al fine di preservare le migliori condizioni possibili della cartuccia filtrante la società Philips consiglia di sostituirla come minimo ogni 60 giorni. Il temporizzatore della cartuccia filtrante ha un conto alla rovescia di sessanta giorni. La nuova caraffa con il temporizzatore non dovrebbe visualizzarsi finché non è attivata.

- Attivazione: Premendo il pulsante "SET" per tre secondi si attiva il temporizzatore.
- Reset: La prima volta sarà richiesto il reset. Premere il pulsante "SET" per otto secondi. Il temporizzatore è ripristinato a 60 giorni ed inizia il conto alla rovescia.
- Reset normale: Quando, dopo la sostituzione della cartuccia filtrante, viene visualizzato 00, premere il pulsante "SET" per tre secondi, in modo tale da avviare un nuovo ciclo di conto alla rovescia.
- Reset forzato: Per sostituire la cartuccia filtrante in qualsiasi momento durante il ciclo di temporizzazione, premere il pulsante "SET" per otto secondi, in modo tale da innescare il reset forzato.
- Pausa/ripresa: Per avviare il conto alla rovescia premere il pulsante "SET" per tre secondi. Il temporizzatore potrà così passare dallo stato di "pausa" allo stato "ripresa" e vice versa.
- Durante il conto alla rovescia lampeggerà un puntino e il numero di giorni & grafico verrà a ridursi. All'inizio sarà visualizzato il valore di 60 giorni. Si prega di sostituire il filtro quando il temporizzatore mostra 00.

Istruzioni



Aprire la confezione ed estrarre la cartuccia filtrante. È possibile che sulla sua superficie possa trovarsi un po' di polvere di carbone attivo.



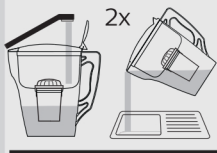
Lavare la caraffa. Attenzione: Non lavare nella lavastoviglie.



Lasciare a bagno la cartuccia filtrante in acqua pulita per 15 minuti. Agitare delicatamente la cartuccia filtrante, in modo tale da rimuovere la polvere di carbone attivo dalla sua superficie.



Verificare che l'anello di guarnizione sia ben inserito. Premere saldamente la cassetta filtrante in modo tale che si inserisca correttamente in posizione. Premendo il pulsante "SET" per tre secondi si attiva il temporizzatore (solo nei modelli con temporizzatore).



Riempire la caraffa con acqua di rubinetto. Il contenuto delle prime due caraffe piene di acqua filtrata va gettato via.



Godetevi la vostra acqua pulita e filtrata.

Misure di sicurezza

Avvertenza

- Come fonte utilizzare acqua potabile di rubinetto. Non utilizzare acque da fonti sconosciute.
- Tenere la caraffa lontano dalla portata dei bambini.
- Maneggiare la caraffa sempre con cura e delicatamente. Non modificare e non gettare a terra la cartuccia filtrante. Se la cartuccia è stata modificata, danneggiata esteriormente o se è caduta a terra, si prega di sostituirla.
- Il prodotto è destinato unicamente ad uso domestico.

Avvertenza

- Maneggiare il prodotto delicatamente, per evitare eventuali danni.
- Facciamo notare che alcuni modelli sono provvisti di batteria. Se la batteria viene per sbaglio ingerita, possono verificarsi gravi ustioni interne o addirittura il decesso.
- Il prodotto va posizionato su una superficie piana e stabile.
- Se nella caraffa per l'acqua grezza si trova ancora acqua grezza, non versare l'acqua filtrata.
- Il prodotto non filtra altri liquidi che non siano acqua di rubinetto. Se per errore si versano altri liquidi nella cartuccia filtrante, può verificarsi un blocco della stessa.
- Non filtrare acqua calda con temperatura superiore a 38 °C.
- Se per sbaglio si versa nella caraffa acqua bollente, l'acqua filtrata avrà temporaneamente un cattivo odore.
- In caso di impurità rilevanti (dopo il lavaggio del recipiente oppure se esso non è stato utilizzato per diverso tempo), lasciar scorrere a lungo dell'acqua di rubinetto attraverso la caraffa prima di riutilizzarla.
- Non posizionare il prodotto in ambienti con temperature elevate, in modo tale da evitare sue deformazioni.
- L'acqua filtrata va consumata il prima possibile. L'acqua filtrata è del tutto priva di cloro e rappresenta dunque un ambiente ottimale per la proliferazione batterica. Versare l'acqua filtrata in un recipiente pulito e chiudibile, da collocare poi in frigorifero.
- Non inserire questo prodotto nel congelatore poiché potrebbero verificarsi danni.

Manutenzione

- L'acqua versata nella caraffa dovrebbe soddisfare i requisiti per l'acqua potabile di rubinetto.
- Non collocare il prodotto sotto raggi solari diretti.
- Presupponendo che il consumo quotidiano sia pari a 3 l, la società Philips consiglia di sostituire la cartuccia filtrante ogni 60 giorni (la vita utile reale della cartuccia filtrante può variare a seconda della frequenza di impiego e della qualità della locale acqua di rubinetto).
- Mantenere il prodotto pulito. In caso di lavaggio rimuovere la cartuccia filtrante. Per il lavaggio non utilizzare prodotti detergenti.

Risoluzione dei problemi

Difetto	Possibile causa	Soluzione
Sapore strano dell'acqua filtrata	Forse è necessario lavare il prodotto.	Lavare la caraffa.
	La cartuccia filtrante è giunta alla fine della sua vita utile.	Si prega di sostituire la cassetta.
	L'anello di guarnizione in silicone non è ben inserito.	Verificare che l'anello di guarnizione in silicone non sia danneggiato o usurato; quindi posizionarlo in maniera corretta.
L'acqua non può scorrere attraverso il filtro.	La cartuccia filtrante è bloccata.	Rimuovere il filtro e sciacquarlo. Agitarlo varie volte e riposizionarlo nella caraffa.
Sul temporizzatore non è visualizzato nulla.	Il temporizzatore non è stato avviato.	Seguire le istruzioni inerenti all'avvio del temporizzatore.
Il temporizzatore mostra visualizzazioni inusuali.	Il temporizzatore è danneggiato.	Se è ancora valida la garanzia di due anni e se il danno non è stato causato da fattori umani, rivolgersi al centro assistenza post-vendita.
	Il temporizzatore è scarico.	Il temporizzatore contiene una batteria sigillata non sostituibile. Dopo diversi anni di utilizzo il temporizzatore smette di funzionare, ma la caraffa è ancora funzionante. Sostituire regolarmente il filtro secondo le istruzioni.

Domande frequenti

Domanda	Risposta
Cosa sono quelle particelle nere nell'acqua filtrata?	Le particelle fini di colore nero sono parte integrante dei materiali di filtraggio, tutti composti da sostanze naturali. Per via di fattori come l'attrito durante il trasporto, le dimensioni della retina, la forma irregolare delle particelle di carbone attivo e vari altri motivi, nel serbatoio dell'acqua da filtrare possono andare a finire diverse particelle, che però non hanno alcun effetto nocivo sulla salute. Per eliminare queste particelle, lasciare per un po' a bagno la nuova cartuccia in acqua di rubinetto prima di inserirla nel dispositivo. Dopo 15 minuti inserire la cartuccia filtrante nella caraffa. Premere saldamente per inserirla a battuta. Il contenuto delle prime due caraffe piene di acqua filtrata va gettato via.
Dopo un periodo piuttosto lungo di utilizzo della caraffa è stato rilevato un accumulo di calcare sul coperchio e sulla valvola di aspirazione. Come risolvere il problema?	L'inconveniente è dovuto al fatto che l'acqua di rubinetto è dura e sia il coperchio che la valvola di aspirazione sono sempre a contatto con acqua non filtrata. Per la pulizia periodica consigliamo di impiegare prodotti detergenti a base di acido citrico per uso domestico, eliminando così il calcare dalla caraffa.
Se l'acqua filtrata rimane per lungo tempo a contatto con la cartuccia filtrante, si vengono a liberare di nuovo nell'acqua le sostanze contaminanti assorbite dalla cartuccia?	No. Le sostanze contaminanti sono state assorbite permanentemente mediante lo scambio interno favorito dalle sostanze filtranti. Non è dunque possibile che si verifichi un ulteriore rilascio dalla superficie nell'acqua.
Al termine della vita utile del filtro le impurità si infiltrano di nuovo nell'acqua?	Al termine della vita utile del filtro, il filtraggio si arresta. Nell'acqua filtrata non ritorna alcuna sostanza inquinante.
Perché l'acqua viene filtrata così velocemente?	Il filtraggio dell'acqua in una caraffa dura in genere 2-4 minuti. Se il processo è troppo rapido, i motivi possono essere i seguenti: 1. Probabilmente la cartuccia filtrante non è inserita correttamente e ciò causa delle perdite attraverso l'anello di guarnizione del filtro. Inserire di nuovo la cartuccia filtrante in modo tale da assicurare il fissaggio corretto. 2. La cartuccia filtrante potrebbe essere rotta. Sostituirla con una nuova.

Garanzia & assistenza

Il prodotto è coperto da una garanzia di due anni a partire dalla data di acquisto. Se si necessitano ulteriori informazioni, si prega di consultare il sito: www.philips.com.

Nel corso dei primi due anni dalla data di acquisto riceverete assistenza gratuita in caso di danni causati da processi di produzione o componenti, in normali condizioni di impiego, previa conferma da parte del nostro servizio manutenzione.

L'assistenza in garanzia non riguarda i componenti di sostituzione corrente (pulitore acqua, filtro caraffa, carbone attivo granulare, resina a scambio ionico, membrana a fibra cava, ecc.) e neppure eventuali dispositivi ausiliari, spese di trasporto e assistenza a domicilio.

In caso di manutenzione si prega di esibire al personale dell'assistenza un documento comprovante l'acquisto.

L'assistenza in garanzia non si applica nei seguenti casi:

1. Danni dovuti a utilizzo improprio, come connessione non corretta dei singoli componenti, installazione errata, usi diversi da quello manuale, altri usi impropri.
2. Negligenza e danno in conseguenza del trasporto o di altri incidenti.
3. Manutenzione e adattamenti non autorizzati.
4. Altri danni causati da forza maggiore (per es. calamità naturale, livelli di tensione inusuali, ecc.).
5. Danni causati da impiego al di fuori dell'ambiente domestico (per es. ambiente industriale e utilizzo commerciale).
6. Obsolescenza, usura o fessure causate dal normale impiego del prodotto, senza impatto sul normale funzionamento del prodotto.

La presente dichiarazione ha il fine di promuovere la manutenzione gratuita, secondo le condizioni e le tempistiche prestabilite, e non limita assolutamente i diritti legali dei consumatori.

Contenuto della confezione

caraffa	1X
cartuccia filtrante	1X
manuale d'uso	1X

Osservazioni:



In caso di smaltimento, non gettare il prodotto insieme ai rifiuti domestici. Il prodotto va consegnato ad un centro riciclo rifiuti autorizzato. Così facendo contribuirete a salvaguardare l'ambiente. Le batterie usa e getta contengono sostanze che possono inquinare l'ambiente. In caso di smaltimento della batteria usa e getta, non cestarla insieme ai rifiuti solidi domestici. La batteria va consegnata ad un centro riciclo rifiuti autorizzato.

Si prega di conservare il libretto di istruzioni.



Visit us:
www.philips.com/welcome

© 2018 AquaShield

All rights reserved.

The Philips trademark and the Philips Shield Emblem are registered trademarks of Koninklijke Philips N.V. used under license.

This product has been manufactured by and is sold under the responsibility of Hong Kong AquaShield Health Technology Company Limited and Hong Kong AquaShield Health Technology Company Limited is the warrantor in relation to this product.

Rev A JAN19