

EU-Declaration of conformity

No. M. 09

Product modell: HC1025-1

Name and adress of the manufacturer:

kielle GmbH

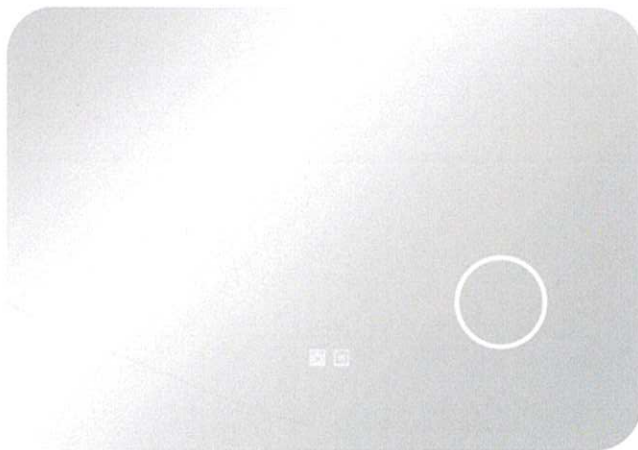
Südwestkorso 14

121 61 Berlin, DE

This declaration of conformity is issued under the sole responsibility of the manufacturer.

Object of the declaration:

Mirror with LED lighting, art.n. **50324021** (600x800mm), **50324031** (700x100mm)



The object of the declaration described above is in conformity with the relevant Union harmonisation legislation:

EU Directive 2014/30/EU (EMC)

EU Directive 2014/35/EU (LVD)

EU Directive 2011/65/EU AN II (RoHS)

EU Directive 2019/2020/EU and 2019/2015/EU (codesign)

References to the relevant harmonised standards used:

EN IEC 55015: 2019+ A 11: 2020, EN 61547: 2009, EN IEC 61000-3-2: 2019, EN IEC 61000-3-3: 2013 + A1: 2019, EN IEC 60598-1: 2014 AMD1:2017, EN 60598-1: 2015 + A1: 2018, EN 60598-2-1: 1989, EN 62493: 2015, EN 62321-7-1:2015, EN 62321-7-2:2017, EN IEC 62384 ed.1, EN IEC 62722: 2014

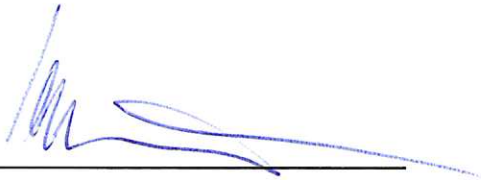
Testing laboratory:

Intertek Testing Services Zhejiang L.t.d., Hangzhou Branch, China, test report no. 22060514ZH-001, 210300791HZH-001 and 220600787HZH-001

In Berlin on 19.09.2024

Rudof Jániš

Managing Director

A handwritten signature in blue ink, consisting of several loops and a long horizontal stroke extending to the right.

name - function

EU-Konformitätserklärung

Nr. M. 09

Modell: HC1025-1

Name und Anschrift des Hersteller:

kielle GmbH

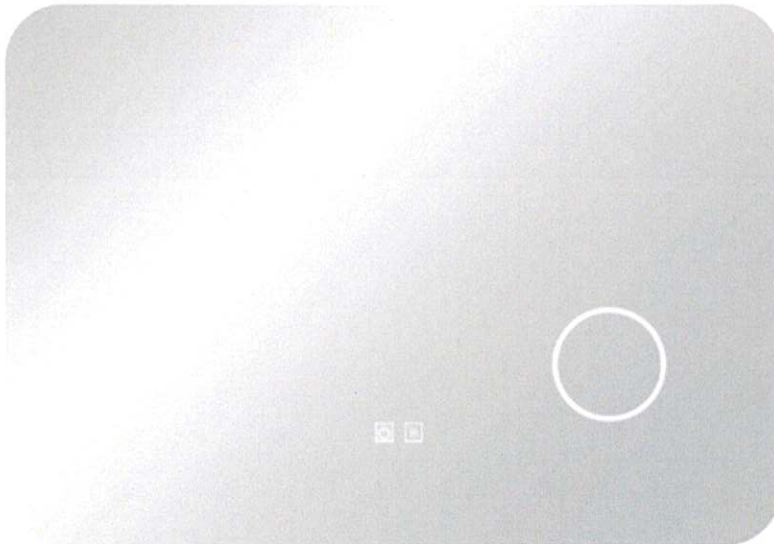
Südwestkorso 14

121 61 Berlin, DE

Die alleinige Verantwortung für die Ausstellung dieser Konformitätserklärung trägt der Hersteller.

Gegenstand der Eklärung:

Spiegel mit LED Beleuchtung, art.n. **50324021** (600x800mm), **50324031** (700x100mm)



Der oben beschriebene Gegenstand der Eklärung erfüllt die einslägigen

Harmonisierungsrechechtsvorchriften der Union:

EU Richtlinie 2014/30/EU (EMC)

EU Richtlinie 2014/35/EU (LVD)

EU Richtlinie 2011/65/EU AN II (RoHS)

EU Richtlinie 2019/2020/EU und 2019/2015/EU (Öko-Design)

Angabe der einschlägigen harmonisierten Normen:

EN IEC 55015: 2019+ A 11: 2020, EN 61547: 2009, EN IEC 61000-3-2: 2019, EN IEC 61000-3-3: 2013 + A1: 2019, EN IEC 60598-1: 2014 AMD1:2017, EN 60598-1: 2015 + A1: 2018, EN 60598-2-1: 1989, EN 62493: 2015, EN 62321-7-1:2015, EN 62321-7-2:2017, EN IEC 62384 ed.1, EN IEC 62722: 2014

Testlabor:

Intertek Testing Services Zhejiang L.t.d., Hagzhou Branch, China, Zertifikatsnummer 22060514ZH-001, 210300791HZH-001, 220600786HZH-001 und 220600785HZH-001

In Berlin am 19.09.2024

Rudolf Jániš

Geschäftsführer



name - funktion

EU Prohlášení o shodě

č. M. 09

Model: HC1025-1

Výrobce: kielle GmbH

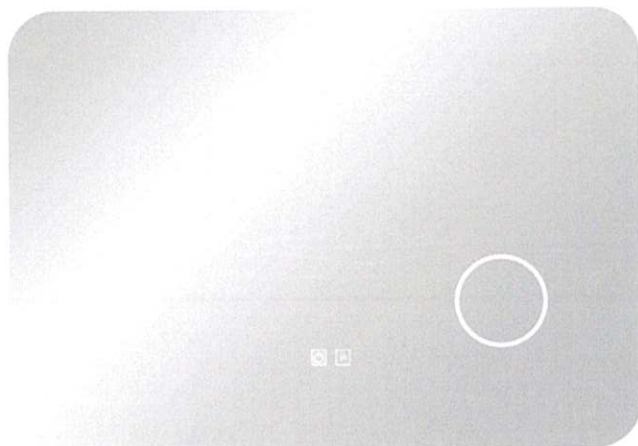
Südwestkorso 14

121 61 Berlin, DE

Toto prohlášení o shodě se vydává na výhradní odpovědnost výrobce.

Předmět prohlášení:

Zrcadlo s LED osvětlením, katalogové č. **50324021** (600x800mm), **50324031** (700x100mm)



Výše popsaný předmět prohlášení je ve shodě s příslušnými ustanovení předpisy

Evropské unie:

Směrnice 2014/30/EU (EMC)

Směrnice 2014/35/EU (LVD)

Směrnice 2011/65/EU AN II (RoHS)

Směrnice 2019/2020/EU a 2019/2015/EU (ekodesign)

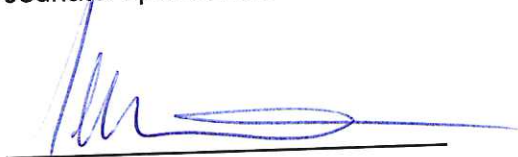
Použité harmonizované normy:

EN IEC 55015: 2019+ A 11: 2020, EN 61547: 2009, EN IEC 61000-3-2: 2019, EN IEC 61000-3-3: 2013 + A1: 2019, EN IEC 60598-1: 2014 AMD1:2017, EN 60598-1: 2015 + A1: 2018, EN 60598-2-1: 1989, EN 62493: 2015, EN 62321-7-1:2015, EN 62321-7-2:2017, EN IEC 62384 ed.1, EN IEC 62722: 2014

Zkušební laboratoř:
Intertek Testing Services Zhejiang L.t.d., Hagzhou Branch, China, tetsreport č. 22060514ZH-
001, 210300791HZH-001 a 220600787HZH-001

V Berlíně dne 19.09.2024

Rudof Jániš
Jednatel společnosti



jméno - funkce